

# MONTHLY MEMBERSHIP PROGRESS REPORT

District LC 3

Results as of: 2/29/2024

GMT:

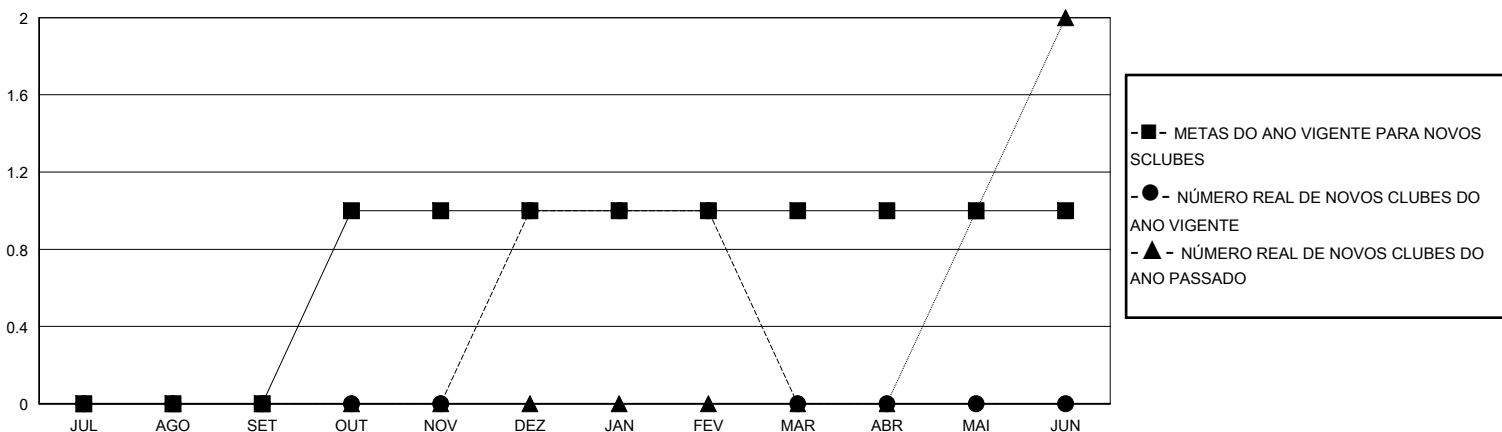
LOCAL BRAZIL

GMT-AJ

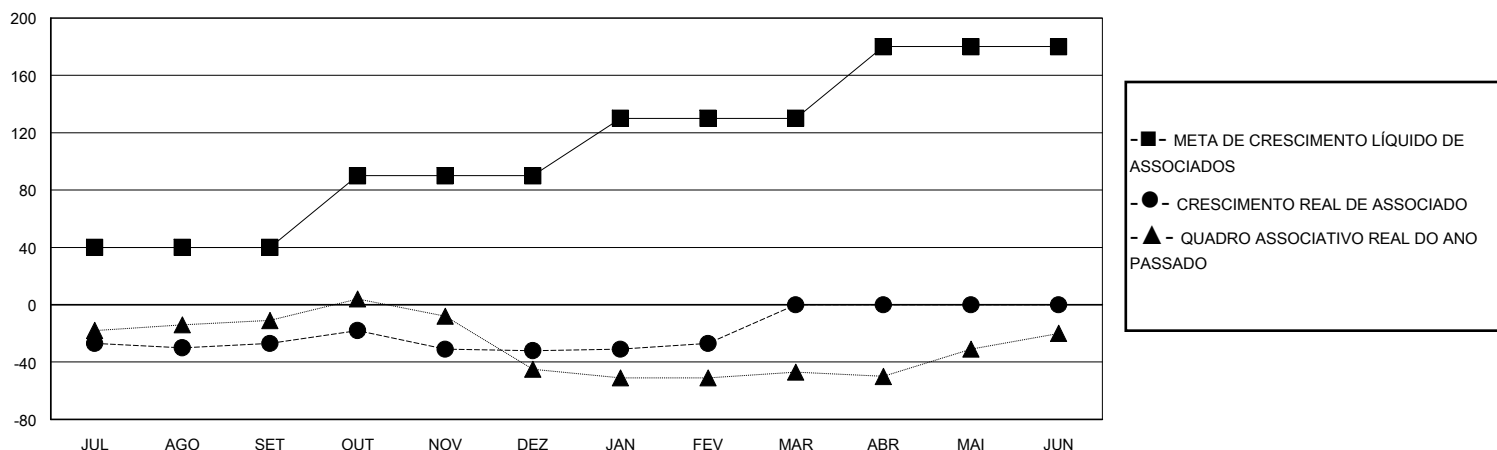
Clubes			
RESULTADOS PARA 2023-2024			
TRIMESTRE	META DE NOVOS CLUBES	NOVOS CLUBES	CLUBES BAIXADO
JUL/AGO/SET	0	0	0
OUT/NOV/DEZ	1	1	0
JAN/FEV/MAR	0	0	0
ABR/MAI/JUN	0	0	0

Sócios			
RESULTADOS PARA 2023-2024			
TRIMESTRE	META DE CRESCIMENTO LÍQUIDO DE ASSOCIADOS	CRESCIMENTO REAL DE ASSOCIADO	BAIXA REAL DE ASSOCIADOS (incluindo transferências)
JUL/AGO/SET	40	31	54
OUT/NOV/DEZ	50	54	56
JAN/FEV/MAR	40	23	16
ABR/MAI/JUN	50	0	0

CUMULATIVO DO NÚMERO REAL E METAS DE NOVOS CLUBES



CUMULATIVO DO NÚMERO REAL E METAS DE SÓCIOS



CLUBES BAIXADOS: 0

25 CLUBS OF 61 ADICIONADO 1 OU MAIS NOVOS SÓCIOS

DISTRIBUIÇÃO POR SEXO

MASCULINO 728 (53.73%)  
FEMININO 625 (46.13%)

SÓCIOS BAIXADOS

FALECIDO	13
CLUBES CANCELADOS	0
OUTRO	113
<b>TOTAL</b>	<b>126</b>

[CLIQUE AQUI PARA OS DADOS CUMULATIVOS DO QUADRO ASSOCIATIVO](#)

TOTAL DE ASSOCIADOS EM UNIDADES FAMILIARES	714
ASSOCIADOS FAMILIARES PAGANDO A METADE DAS QUOTAS	370